

FOIRE AUX QUESTIONS

Q : Le traitement Venefit^{MC} est-il douloureux ?

R : Les patients disent ressentir peu ou pas de douleur pendant et après la procédure.

Q : Quand pourrai-je reprendre mes activités normales ?

R : Les patients marchent immédiatement après la procédure et peuvent en général reprendre leurs activités normales le lendemain.

Q : Quand mes symptômes s'amélioreront-ils ?

R : Beaucoup de patients remarquent un soulagement immédiat des symptômes tels que la douleur, la lourdeur des jambes et la fatigue. Les pleins avantages de la procédure peuvent prendre 1 à 2 semaines à se faire sentir.

Q : La procédure donne-t-elle des cicatrices, des ecchymoses ou des gonflements ?

R : Les patients disent n'avoir que peu ou pas de cicatrices, ecchymoses ou gonflements après le traitement Venefit^{MC}

Q : En quoi le traitement Venefit^{MC} diffère-t-il de l'éveinage?

R : Lors de l'éveinage, des incisions sont pratiquées dans l'aîne et le mollet, et un instrument est introduit dans la veine malade pour la retirer de la jambe. Le traitement Venefit^{MC} ne nécessite qu'une seule petite incision au point d'insertion et la veine est alors fermée et laissée en place. Cette approche moins invasive élimine la douleur et les ecchymoses associées à l'éveinage.

Q : En quoi le traitement Venefit^{MC} diffère-t-il de l'intervention au laser endoveineux?

R : Dans la seule étude comparant directement les deux interventions, le cathéter ClosureFAST^{MC} s'est avéré statistiquement supérieur au laser endoveineux de 980 nm. Les patients traités avec le cathéter ClosureFAST^{MC} ont éprouvé moins de douleur, moins d'ecchymoses et moins de complications et ont réalisé des gains de qualité de vie jusqu'à quatre fois plus rapidement que les patients ayant subi une ablation au laser endoveineux.*

Références

Almeida JJ, Kaufman J, Goeckeritz O, et al. Radiofrequency Endovenous ClosureFAST versus Laser Ablation for the Treatment of Great Saphenous Reflux: A Multicenter, Single-Blinded, Randomized Study (Recovery Study).JVIR; June 2009

Êtes-vous inconfortable et souffrez-vous de gonflements et de varices ?

Dans l'affirmative, vous pourriez souffrir d'une pathologie du reflux veineux superficiel. Environ 2 millions de personnes en Canada sont atteintes de cette maladie.

Traditionnellement, les patients ayant un diagnostic de reflux veineux subissaient un éveinage. Ils peuvent désormais bénéficier du traitement Venefit^{MC} – une alternative minimalement invasive et plus confortable que l'éveinage, une intervention douloureuse.



RADIOLOGIE
MAILLOUX
Services complets et accessibles
en imagerie médicale

110-1900, av Mailloux, Québec, Qc. G1J 5B9
T 418-667-6041 F 418-667-3537
radiologiemaillox.com

Pour obtenir de plus amples renseignements,
visitez le site www.venefitprocedure.com



COVIDIEN et COVIDIEN et son logo sont des marques déposées américaines ou internationales de Covidien AG. Toutes les autres marques sont des marques de commerce d'une compagnie de Covidien. © 2013 Covidien.

Licence de Santé Canada détenue par VNUS Medical Technologies, Inc.
Fabriqué par : VNUS Medical Technologies, Inc. San Jose, CA, US, 95138

CDN-P00107-F (VTH0164) Rev. 2013/02

8455, AUT. TRANSCANADIENNE
SAINT-LAURENT (QUÉBEC)
H4S 1Z1

1-877-664-8926 [TÉL.]
1-800-567-1939 [TÉLÉC.]

WWW.COVIDIEN.COM



Une solution
pour les jambes
douloureuses
et les varices.

Le traitement Venefit^{MC}

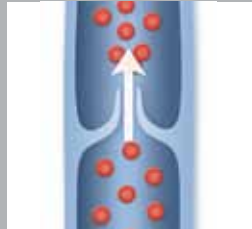


COMPRENDRE LE REFLUX VEINEUX

Les veines des jambes saines contiennent des valvules qui s'ouvrent et se referment pour aider au retour du sang vers le coeur. Le reflux veineux se manifeste lorsque les valvules qui assurent la circulation du sang hors des jambes en direction du coeur sont endommagées ou malades. Les valvules veineuses ne peuvent plus se refermer correctement, ce qui entraîne l'apparition des symptômes suivants :

- Varices
- Douleurs
- Membres enflés
- Jambes lourdes et fatigues
- Altérations et ulcères cutanés

Valvule veineuse saine



Les valvules saines assurent la circulation du sang dans une seule direction.

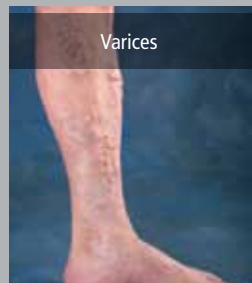
Valvule veineuse malade



Les valvules malades permettent au sang de circuler dans les deux directions, ce qui augmente la pression veineuse

LE REFLUX VEINEUX SUPERFICIEL EST ÉVOLUTIF – LES SYMPTÔMES PEUVENT S'AGGRAVER AU FIL DU TEMPS EN L'ABSENCE DE TRAITEMENT.

Un trouble évolutif grave



Varices



Enflure et décoloration de la peau



Changement de texture et de couleur de la peau



Ulcères veineux

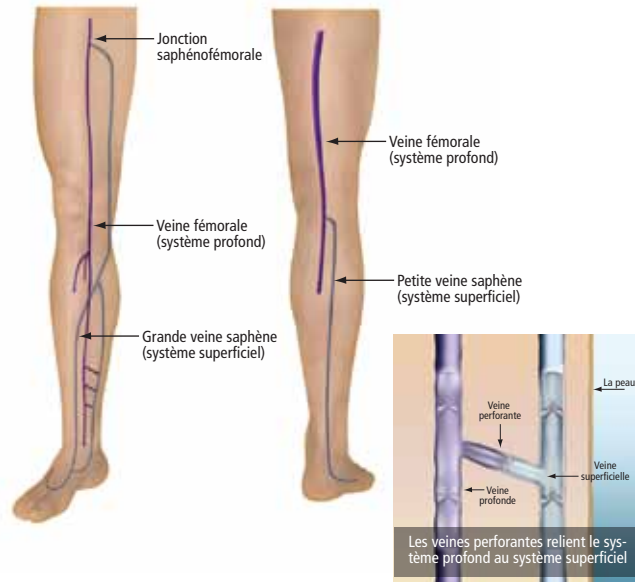
Photos gracieusement fournies par D^r Rajabrata Sarkar, MD, PhD.

L'ANATOMIE DU SYSTÈME VEINEUX

Le système veineux consiste en un réseau de veines, dont :

- les veines superficielles - veines situées près de la surface de la peau.
- les veines profondes - veines plus grosses situées dans les jambes.
- les veines perforantes - veines qui relient les veines superficielles aux veines profondes.

Le traitement Venefit^{MC} corrige le reflux veineux dans le système veineux superficiel, qui est souvent la cause sous-jacente des varices douloureuses.



FAITES L'EXPÉRIENCE DU TRAITEMENT VENEFIT^{MC}

Le traitement Venefit^{MC} est effectué en ambulatoire. Avec une échographie, votre médecin positionne le cathéter Closure^{MC} dans la veine malade à travers une petite ouverture pratiquée dans la peau. Ce fin cathéter alimenté en énergie radiofréquence transmet de la chaleur à la paroi veineuse. L'énergie thermique délivrée entraîne une rétraction de la paroi veineuse et son occlusion. Après l'occlusion de la veine malade, le sang est redirigé vers d'autres veines saines.



Un cathéter jetable est inséré dans la veine



La veine chauffée s'affaisse



Retrait du cathéter, occlusion de la veine

Après la procédure, un simple pansement est appliqué sur le point d'insertion et un pansement compressif supplémentaire peut être posé pour faciliter la guérison. Votre médecin peut vous encourager à marcher ainsi qu'à éviter de rester debout trop longtemps et de pratiquer des activités intenses pendant un certain temps.

En général, les patients qui subissent le traitement Venefit^{MC} reprennent leurs activités le lendemain.

Êtes-vous candidat?

De nombreux facteurs contribuent à l'apparition de la maladie du reflux veineux, dont :

- L'âge
- Le sexe
- Les antécédents familiaux
- Soulèvement de charges lourdes
- Les grossesses multiples
- L'obésité
- Les professions exigeant de se tenir debout

À l'aide d'une échographie, votre médecin peut détecter la présence d'un reflux veineux superficiel dans la ou les jambes.

AVANTAGES DU TRAITEMENT VENEFIT^{MC}

- Soulagement des symptômes
- Procédure ambulatoire
- Anesthésie locale
- Reprise des activités normales en 1 ou 2 jours
- Bons résultats esthétiques avec peu ou pas de cicatrices, d'ecchymoses ou de gonflements

RÉSULTATS VISIBLES¹



Avant le traitement



Une semaine après le traitement*

* Les résultats individuels peuvent varier

Le traitement Venefit^{MC} donne de bons résultats esthétiques, laissant peu ou pas de cicatrices, d'ecchymoses ou de gonflements.

¹ Images « avant » et « après » gracieusement fournies par le D^r Michael Vasquez.